

鉄道ピクトリアル

1965年7月号 Vol.15 No.7

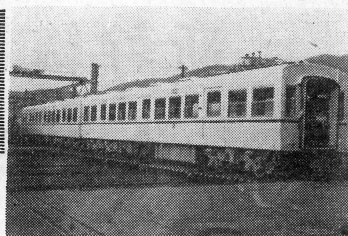
表紙 「ローレル賞に輝く山陽3000系」……佐竹 保雄 撮影
 カラー頁 「近鉄吉野特急車16000系」……近畿日本鉄道提供

グラフ

両陛下新幹線に初お乗り	編集部	7	
新幹線第3次量産車	手塚 一之・国有鉄道	8	
近鉄南大阪線吉野特急誕生	近畿日本鉄道・小林 庄三	10	
黒部のトロバス	松尾 一郎	12	
読売遊園地モノレール	生方 良雄	14	
<鉄道写真コンクール作品>			
初夏の紀州路	杉島 和式	39	
深みどり	7月の古武者・深みどり	森 敬三・二木謙一郎	42
水辺に拾う	水に映える・パイオニア	高取 正・曾根 悟	44
涼風を縫って [解説74頁]	加藤 克之	46	
最近の TEE 列車	木村 敬提供	40	
軀鉄道の蒸気機関車	藤井 浩三	48	
横浜港のポートレイン	柳江 耕二	50	
京王帝都電鉄(2) [現代編] (1)	京王帝都電鉄提供	52	
春の路線 [解説74頁]	荒川 好夫	54	
トピックフォト			
山陰路のお召列車		79	
各地の電化だより、阪神中国・北陸中部・関東・東北九州だより		80	

記事

「今月の話題」私鉄向け車両の過当競争激化		3
新幹線第3次量産車について	加藤 潔・小原 芳人	4
臨海鉄道・概観	豊田 実	15
40年度線路増設の進め方(下)	鳥羽 秀雄	19
書評「国鉄」(青木槐三著)	宮本 政幸	22
近鉄吉野特急車(モ16000、ク16100形)について	近畿日本鉄道技術局車両部	23
黒部のトロバス	松尾 一郎	26
読売ランドモノレール	生方 良雄	28
資料・日本の私鉄(3)	和久田康雄	31
私鉄高速電車発達史(7)	中川 浩一	35
Boat Train (臨港列車)	田崎乃武雄	55
私鉄車両めぐり [65]「京王帝都電鉄」(2)	京王帝都レールファンクラブ	57
軽便鉄道の蒸気機関車	藤井 浩三	65
列車愛称四方山噺	N. T. 生	66
東北ローカル線シリーズ(8)「貨物専用成長株の塩釜線」	久保田 博	68
質問に答える		70
鉄道的话题		72
車両の動き		73
読者短信		75
5月のメモ帳		78
後部車から・T T Kだより		87



京王帝都電鉄納め5000系2軸ボギー中間電動車 40.5 日立製作提供

今月の話題

私鉄向け車両の過当競争激化

鉄道車両メーカーの業績は、売上げの6割を越す国鉄の安定した発注に支えられ、不況期に入っても他産業に比べ比較的安定している。しかし、今後は4月からスタートした国鉄の第3次長期計画による国鉄関係の受注は保障されているとはいえず、輸出・私鉄向けはかなり減少傾向にあり、特に私鉄関係の発注は昨年来問題となっていた大手私鉄の運賃の値上げが、政府の物価政策にからんだ抑制措置によって据置きとなっているため、私鉄各社の業績は悪化傾向にあり、資金難と共に受注は昨年後半から今年度へかけてかなりの減少が目立ってきている。(6月号鉄道の話題参照)

これによって鉄道車両メーカー各社の私鉄向け車両・産業車両の受注をめぐる過当競争が激化し、一部にかなりのダンピング受注が起っている。そこで、各メーカーはこの事態を重視し、このほど大手7社(日本車輛・川崎車輛・汽車製造・帝國車輛・東急車輛・近畿車輛・富士車輛)の社長会談を開き、この收拾策に乗り出した。

いまのところ、車両受注については1年間の休戦を前提として、同一発注会社については過去2カ年間でもっとも納入実績をもつ車両メーカーの上位2、3社が優先受注するという具体的な調整策が検討されており、従来日本連合体の結成など輸出面で強力な協体制をとっていた同業界が、これを機として今後国内問題でも各社間の協関係が強まるものとみられている。

〔表紙〕「ローレル賞に輝く山陽3000系」 佐竹 保雄
 上り特急 須磨浦公園付近
 40. 4. 25
 パールIV ヘキサー F3.5 絞り8
 タイム1/500 エクタクロームX

〔口絵〕「近鉄吉野特急車16000系」
 近畿日本鉄道提供
 吉野行編成モ16001-ク16101
 二上神社口-当麻寺間 40.5.1

TETSUDOTOSHO KANKŌKAI
 Nihon Kōtsūkyōkai Bldg
 Marunouchi4, 3 Tōkyō/Japan