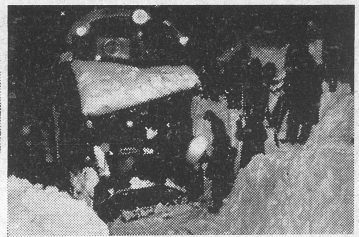


# 鉄道ピクトリアル

1963年3月号 Vol.13 No.3  
〔3都市地下鉄道特集〕



4mの豪雪でラッセルも立往生  
38.1.28 長岡—北長岡間 編集部

## 今月の話題

### 国鉄、豪雪で列車運休に新記録

1月11日から長岡・小千谷付近を襲った集中豪雪は一時小康をみせたが、20日頃から新潟・北陸地方一帯に本格的に降りはじめ、多い年でも1m前後しか積らない平野部でも2~3mの雪に包まれ、加えて異常低温が半月以上もつづいて、国鉄の長距離列車の運転休止は、23日から2月1日までに旅客列車6,488本、貨物列車6,147本と史上最大の雪害を記録その後さらにこの記録は更新されている。

何故、今年の雪害がこのように甚大であったかを、各方面からの意見を総合してみると

①4mにおよぶ異常降雪が、里雪となって現われ、除雪が間に合わぬ  
②異常寒波が加わって線路内外の積雪が凍結、コンクリート化して排雪列車の活動を阻止

③35年の雪害経験から列車の立往生を防止するため早目の列車運休断行など、ということであるが、国鉄は35年暮の大雪害のあと気象庁との間に天気図複写電送装置・直通電話、各管理局と気象台との間にも通信線を設け、天気図や気象情報をとっているため、結果的には状況判断が甘かったこと、また35年の大雪害を教訓にスタートした、36年度から総額100億円の雪害対策5ヵ年計画も実績はやっと22%に過ぎないという事実が、主な要因をなしたもので、雪に弱い、国鉄の汚名返上はしばらくお預けとなってしまった。

今年の大雪では例のキマロキも、ついには「アラキマロキ」などの珍編成強力排雪列車も役に立たず、結局は、自衛隊を含む毎日25,000人の人海戦術が開通のカギを握ったことも国民に印象づけたようである。来冬の対策に万全を期待したい。

表紙「春のシンプロン鉄道」  
国鉄外務部提供

Ae 8/8 形電気機関車

カラー「南海電鉄オールステンレスカー6001系」 吉川 寛  
38-1-30 堺東検車区にて

ツアイスイコンタ6×9 テッサー F4.5  
105mm f:8 1/100 フジカラーネガ  
チブ ASA 50

TETSUDOTOSHO KANKOKAI  
Nihon Kōtsukyokai Bldg.  
Marunouchi 4-3 Tokyo/Japan.

|      |                           |              |       |
|------|---------------------------|--------------|-------|
| 表紙   | 春のシンプロン鉄道                 | 国鉄外務部提供      | ..... |
| カラー頁 | 南海電鉄オールステンレスカー6001系       | 吉川 寛         | ..... |
| グラフ  | 土ぼこり(伊豆箱根鉄道沼津線)           | 湯口 徹         | 7     |
|      | 大阪市高速鉄道                   | 大阪市交通局提供     | 8     |
|      | 東京地下鉄道工事                  | 岸幸男・京王帝都電鉄提供 | 10    |
|      | 南海電鉄オールステンレスカー            | 吉川 寛         | 11    |
|      | 京王帝都電鉄ステンプラカー             | 吉村光夫・合葉博治    | 12    |
|      | わだいのくるま [130] 小田急新特急3100系 | 生方 良雄        | 14    |
|      | 韓国鉄道寸描                    | 日本テレビ提供      | 39    |
|      | 京城の電車                     | 竹島紀元・高田隆雄    | 46    |
|      | たそがれどき(あかね雲・夕闇について)       | 片野正己・野口昭雄    | 40    |
|      | 瀬戸の早春(第7回鉄道写真コンクール作品)     | 米原 晟介        | 42    |
|      | シンプロン鉄道3景                 | 国鉄外務部提供      | 44    |
|      | わだいのくるま [131] 西武鉄道601系    | 園田 正雄        | 71    |
|      | 北陸地区豪雪特報                  |              | 72    |
|      | トピックフォト(北陸・新潟・関東・中部・阪神)   |              | 73    |
|      | わだいのくるま [132] 京王帝都電鉄3000系 |              | 78    |

## 記事

|  |                        |            |    |
|--|------------------------|------------|----|
|  | 「今月の話題」国鉄、豪雪で列車運休に新記録  | .....      | 3  |
|  | 京葉臨海鉄道の概要              | 塚越 義寿      | 4  |
|  | 〔3都市地下鉄道特集〕            |            |    |
|  | 東京の交通事情と地下鉄            | 鈴木 春雄      | 15 |
|  | 都営地下鉄あれこれ              | 塩入哲朗・西野保行  | 18 |
|  | 大阪市高速鉄道の現状と建設計画        | 中井 一       | 22 |
|  | 名古屋地下鉄の概要              | 山本有三・川合幸彦  | 25 |
|  | 京王帝都電鉄新宿地下駅乗入工事抄       | 荒井孝之・合葉博治  | 29 |
|  | 南海電鉄6001系オールステンレスカー    | 吉川 寛       | 32 |
|  | 京王帝都電鉄ステンプラカー          | 吉村 光夫      | 36 |
|  | 鉄道の話                   |            | 38 |
|  | ベルン・レッツェルグ・シンプロン鉄道     | 高見 弘之      | 47 |
|  | 私鉄車両めぐり [54] 京城の電車     | 竹島 紀元      | 49 |
|  | 失われた鉄道・軌道を訪ねて [7] 池田鉄道 | 宮沢元和・小林宇一郎 | 58 |
|  | 鉄道記念碑めぐり⑥南総鉄道          | 白土 貞夫      | 62 |
|  | 木次線にC56を訪ねて            | 吉川 滉一      | 63 |
|  | 鉄道法規漫筆⑧鉄道員の制服・制帽       | 和久田康雄      | 65 |
|  | 質問に答える                 |            | 66 |
|  | 1月のメモ帳                 |            | 67 |
|  | 読者短信                   |            | 68 |
|  | 西武鉄道モハ601・クハ1601形      | 園田 正雄      | 70 |
|  | 車両の動き                  |            | 79 |
|  | TTKだより・後部車から           |            | 80 |