

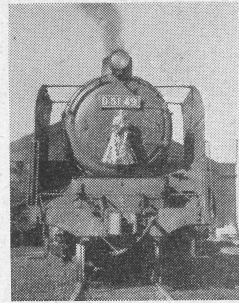
# 鉄道ピクトリアル

1963年1月号 Vol.13 No.1

〔新年特大号〕

頌

春



## 今月の話題

### 1963年を迎える

昭和38年の日本の鉄道は、東京オリンピックをあと1年に控えて、新幹線建設の飛躍的進捗とともに、明るい希望と夢をのせて力強く開幕したといっていだらう。

昨1年をふりかえってみよう。国鉄では、新5カ年計画の2年目として着実なペースで歩一歩と進み、たとえ輸送力の向上を示す列車キロを例にとっても、旅客列車は1日に100万キロをこえ、一方貨物も年間2億トン突破という創業以来の大輸送量を記録したし、このほか北陸トンネルの完成や、ディーゼルカー3,000両をこえ、世界のディーゼル王国にのし上がったことなど青史に残る事実をつくりあげ、中でも新幹線では時速200キロ運転に成功するなど、たくましい前進をつづけた。

また、私鉄では申請以来1年2カ月、11月1日から待望の運賃値上げが実施され、輸送力増強3カ年計画の2年目で拍車がかかれられ、加えるに、新幹線・東京オリンピックの刺激と共に大手各社とも設備拡充、大量の車両新製計画が年内に整ったとみられる。

今年は、何といっても250キロ速度向上を目指す新幹線電車の話題を中心として、180両の発注と全線への試験電車の登場が注目を呼ぶだろう。これは日本の鉄道・関連業界の技術の成果であり、広く海外に宣伝・紹介される好機となるからである。

### 表紙「朝陽に映えて」

岸 幸男  
37-11-24 弁天山トンネル入口にて  
ミノルタオートフードL ロッコール F3.5  
f:11 1/100 サクラカラー-50

### カラー「東武鉄道地下鉄乗入2100系」

岸 幸男  
37-8-10 東武鉄道北千住駅にて  
ミノルタオートフードL F3.5  
f:8 1/250 サクラカラー-反転

TETSUDOTOSHO KANKOKAI  
Nihon Kotsukyokai Bldg.  
Marunouchi 4-3 Tokyo/Japan

|  |                            |
|--|----------------------------|
| 表紙                                       | 「朝陽に映えて」(新幹線試作電車)……………岸 幸男 |
| カラー頁                                     | 「東武鉄道地下鉄乗入2100系」……………岸 幸男  |
| グラフ                                      |                            |
| 坂根にて(第7回写真コンクール作品)……………南 孝雄…11           |                            |
| 車窓車窓( " 佳作)……………西村 隆道…12                 |                            |
| ローカル列車( " 作品)……………山岸 正吉…13               |                            |
| 200キロにいとむ……………国有鉄道提供…14                  |                            |
| シャトル周辺の鉄道と21世紀世界博覧会のモノレール……………宮崎 光雄…16   |                            |
| 本邦鉄道起源地碑……………野尻 泰彦…18                    |                            |
| 神崎西辺……………高田 隆雄…43                        |                            |
| 海外のDL・DC……………木村敬提供…44                    |                            |
| モデル線区の線路……………新幹線総局提供…46                  |                            |
| モデル線区の電気施設……………新幹線総局提供…48                |                            |
| 霧の鉄橋(第7回写真コンクール佳作)……………八田 和雄…50          |                            |
| 冬の列車( " 入選)……………望月 泉男…52                 |                            |
| 中央線の印象( " 選外)……………森下 利夫…52               |                            |
| 雪の晴間( " 入選)……………石塚 寿彦…53                 |                            |
| 静岡鉄道「電車」……………高松吉太郎・奥田愛三…54               |                            |
| むかしの鉄道おもかげいずこ……………高松吉太郎…56               |                            |
| 40年の回顧……………杵屋 栄二…58                      |                            |
| わたいのくるま[124・125]…E D73・74形交流電気機関車……………83 |                            |
| " [126]…京阪神急行オートカー2000系増備車……………90        |                            |
| トピックフォト(関東・関西中国・中部・北海道)……………84           |                            |
| 記事                                       |                            |
| 「今月の話題」1963年を迎える……………3                   |                            |
| 新幹線200キロ運転に成功……………坪内 芳夫…4                |                            |
| ドイツ05形時速200キロを突破……………H・K生…8              |                            |
| 鉄道記念碑めぐり(8)…本邦鉄道起源地碑……………野尻 泰彦…10        |                            |
| シャトル周辺の鉄道と21世紀世界博覧会のモノレール……………宮崎 光雄…19   |                            |
| 最近登場した諸外国のディーゼル機関車……………石井 幸孝…22          |                            |
| 鉄道法規漫筆⑥車両の標記について……………和久田康雄…25            |                            |
| 列車食堂よもやま話……………田崎乃武雄…26                   |                            |
| 客車を尋ねて〔5〕食堂車・寝台車・売店付客車……………小熊 米雄…29      |                            |
| 電車の色・いろイロ……………浜田 淳一…33                   |                            |
| 都電風間録後日譚〔1〕……………江本 広一…36                 |                            |
| モデル線区とは……………渡辺 智恵…38                     |                            |
| モデル線区電気施設の概要……………石原 達也…40                |                            |
| 新春独語……………片岡仁左衛門…59                       |                            |
| 鉄道趣味の弁護と反省……………西野 保行…61                  |                            |
| 私鉄車両めぐり(53) 静岡鉄道……………奥田 愛三…65            |                            |
| 失われた鉄道・軌道を調べるには……………中川 浩一…72             |                            |
| 質問に答える…ノーズ可動形分岐器……………宮本 俊光…76            |                            |
| 読者短信……………78                              |                            |
| 11月のメモ帖……………80                           |                            |
| 書評「切手に見る世界の鉄道」……………81                    |                            |
| 鉄道の話題……………82                             |                            |
| 車両の動き……………91                             |                            |
| TTK だより・後部車から……………93                     |                            |
| 昭和37年1月～12月 総主要目録……………94                 |                            |