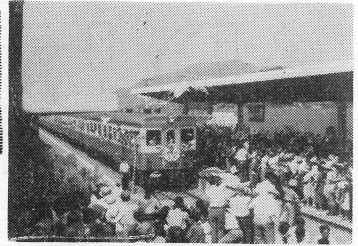


鉄道ピクトリアル

1962年10月号 Vol.12 No.10

〔鉄道開通90年記念特大号〕
〔D52・D62形機関車特集〕



赤穂線開通 西大寺駅にて
37.9.1 吉栖 清美写

今月の話題

国鉄秋のダイヤ改正

国鉄は10月1日からいわゆる秋のダイヤ改正を全国各線にわたって実施する旨9月8日発表した。

これによると、昨年10月の白紙改正で各線とも思い切った増発が行なわれたので、こんどの改正は東海道・山陽・常磐線に電車や電気機関車を増強するほか、各線にディーゼル動車を入れてスピードアップや無煙化など体質改善をはかることがネライである。すなわち、この改正で新しくお目見えする列車は急行、準急を合わせて36本、ローカル列車をふくめても全国で125本にとどまるといふ。

まず、東海・山陽・九州線では東京一熊本間不定期特急みずほと、東京一大阪間不定期寝台急行あかつきを定期に格上げ、東京一広島間急行安芸を寝台専用列車とする。本年6月電化完成の糸崎一広島間と昨年6月完成した門司一鳥栖間にEF58, 18両とED72, 73形22両を投入、この両区間がほとんど無煙化される。

常磐線は勝田一高萩間41.4キロが電化するので、451系交直電車20両、EF80形交直機関車20両を投入、土野一高萩間のローカル列車を電車で置き換え、上野一水戸間の全客車列車を11月までに電気機関車けん引とする。

東北線は451系交直電車20両を投入、客車急行上野一仙台間みやぎのを電車急行とし、下り41分、上り35分スピードアップする。

北海道では特急おおぞらを釧路まで延長、東京一釧路間は特急で25時間55分と、いままでより1時間程度スピードアップされる。

などがその主な改正である。
なお、これに先立ち9月1日、赤穂線伊部一東岡山間21.9キロの開通によって、山陽本線2番目のバイパス線相生一東岡山間57.4キロが開通をみた。(写真)

〔表紙〕「御殿場線のD52」岸幸男
谷峨付近 37-8-18

ミノルタオートコード F3.5 f:4.5 1/250
サクラカラー反転

〔カラー頁〕

「オホーツクと気動車」望月泉男
第7回鉄道写真コンクール「推選」
興浜北線、豊牛一斜内間 37-3-20
トブコンPR トブコン50mm f:11 1/100

表紙 「御殿場線のD52」……………岸 幸男
カラー頁 「オホーツクと気動車」……………望月 泉男
グラフ

夜明けのランデブー……………湯口 徹…11	D52 (6態) ……………伊藤 昭・竹島 紀元・吉田 博重 浅原 信彦・湯口 徹・加藤 茂樹…12
D62 (4態) ……………西野 保行・鈴木 武夫・中島 忠夫…14	大正末期の特急列車……………(提供) 高松吉太郎…16
3転した戦後の特急……………堀井 卓…17	D52・D62 (記録写真) ……………西尾克三郎・徳永宇太郎…18
〈第7回鉄道写真コンクール入賞作品〉	
雨の出航 (推選) ……………小島 守…43	貨車 (推選) ……………布施他人夫…44
ある構図 (特選) ……………藤井淳一郎…45	カーレターダー (推選) ……………保津 佳男…46
引込線 (入選) ……………千田 光芳…47	夜の機関庫 (入選) ……………阪倉 守…48
雪の駅 (推選) ……………谷村 良明…49	威風堂々……………中島 忠夫…50
〔写真解説〕新幹線試作電車……………石沢 応彦…52	九州の古典ロコ……………奈良崎博保…54
京成電鉄〈回顧編〉……………高松吉太郎…56	赤穂線全通す……………藤山 侃司・白井 良和…58
わだいのくるま (119) EF80形交直電気機関車……………83	トピックフォト (北海道・九州・関東・中部・関西) ……………84
青梅鉄道公園入り蒸気機関車……………庄山 孝・吉川 滉一…89	わだいのくるま (120) 451及び471系急行形交直電車……………90
記事	
「今月の話題」国鉄秋のダイヤ改正……………3	<D52・D62形機関車特集>……………衣笠 敦雄…4
D52・D62日本最強機—D52の功罪……………久保田 博…6	戦争とD52形機関車……………成田松次郎…9
D52・D62形機関車の車歴しらべ……………今村 潔…27	<特別急行列車50年概史>
明治・大正時代の特急列車……………中川 浩一…19	昭和時代の特急盛衰史……………田崎乃武雄…22
客車を尋ねて(4) 食堂車・寝台車その他……………小熊 米雄…30	九州地方の古典ロコを拾う(3)……………奈良崎博保…34
東海道新幹線用試作電車—写真に添えて……………石沢 応彦…38	鉄道記念碑めぐり①大谷石材軌道……………青木 栄一…40
鉄道のわだいの……………42	全通する赤穂線……………今村 潔…59
京成電鉄—私鉄車両めぐり(51)……………石本 祐吉…61	熊本電鉄〔続〕—私鉄車両めぐり(50)……………谷口 良忠…69
36年度国鉄営業成績番付……………清原 延夫…73	<第7回鉄道写真コンクール入選発表・選評>……………74
失われた鉄道・軌道②水戸電気鉄道……………中川 浩一…76	質問に答える・読者短信……………78
8月のメモ帳……………82	37年度国鉄新製車両について……………H. K 生…91
車の動き・TTKだより・後部車……………93	